



Weekly Report

奉仕しよう みんなの人生を豊かにするために

クラブ会長テーマ

RI 会長 シェカール・メータ

今だからこそ みんなで喜ばれる奉仕をしよう

第 2481 回例会報告

日 時：令和 3 年 10 月 20 日（水）

会 場：例会場

司 会：S A A

小川委員

開会点鐘

本間会長

ロータリーソング それでこそロータリー

会長報告

本間会長

今日は気持ちの良い天気になりました。皆様にはお身体に気を付けて例会に出席していただければと思います。

幹事報告

遠藤直孝幹事

●「世界ポリオデー」

トレインジャックプロジェクト

①トレインジャック 24 日まで、JR 東日本の女性専用車に中刷り広告をすべて「END PORIO NOW」で埋め尽くされます

②有楽町駅前広場にて

駅前イベント 10/24 13 時～16 時

- ・講演 第 2830 地区関場慶博パストガバナー
- ・コンサート インド出身のシンガーソングライター
- ・フードコート
- ・フォトスポット
- ・ウィッシュラリー
- ・駅地下広告

③ウォークラリー 10/24 13 時 30 分集合

東京駅前丸の内ビルディング前から有楽町駅前広場までウォーキングして「END PORIO NOW」の発信

委員長報告

●北島清高地区インターンシップ委員 コロナ禍

で例年通りの事業ができない中、都教育委員会と相談の上、クラブの近くでは 11/10 に都立第五商業高校でパネルディスカッション形式の授業を行います。7 社くらいの企業が参加します。来年はインターンシップが復活すると思いますので、企業様のご協力をお願いいたします。

ニコニコ BOX

小松親睦活動委員長

●本間会長 いよいよ卓話が始まります。例会がこのまま開催されます事を願います。

●遠藤直孝幹事 本日の卓話は「クラブの会員基盤向上～考え方と実践」です。みんなで勉強しましょう

●五十嵐会員 ご無沙汰しておりました。本間会長・遠藤幹事・会員の皆様、長期間の欠席でした。宜しくお祈りします。米寿を迎えるまで健康でいたいと思っております。不義理と厚かましをお許し下さい。誕生祝いありがとうございます。ニコニコします。

* ニコニコ BOX 合計 25,000 円 累計 338,000 円

出席報告

北島清高出席奨励委員

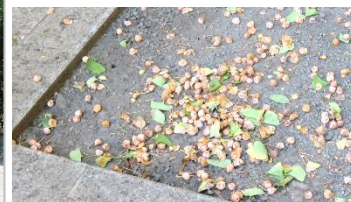
10 月 13 日 在籍 42 名中 出席 24 名

閉会点鐘

本間会長



谷保天満宮の境内
銀杏がたくさんです
足元にお気をつけください



RI 第 2750 地区 多摩中グループ
東京国立ロータリークラブ

会長：本間康彦 幹事：遠藤直孝

例 会 日：毎週水曜日

例 会 場：東京都国立市谷保 5209 谷保天満宮社務所 2 階

事 務 所：東京都国立市谷保 5234-1 電話 042-575-04770 FAX042-572-8666

E-mail : kunitachi-rc@sage.ocn.ne.jp WEB http://kunitachi-rc.com/

会報委員：川向輝樹・岡本正伸・二階堂由佳・井田 満

クラブの会員基盤向上

～考え方と実践！

地区会員委員会委員長 鈴木 隆志 氏

(東京西ロータリークラブ)

地区会員増強セミナー講演動画の視聴

■はじめに

山岡プログラム委員長

2021-22 年度地区会員委員会委員長の鈴木委員長の会員増強セミナーの講演動画を見ていただきます。ご清聴よろしく願いいたします。

人が集まらないクラブの特徴

- 毎年なんとなく会員増強をしている。
- 会員増強の目標は、純増1～2名。
- 増強委員長がなんとなく声を掛けている。
- 新しい会員にロータリーを教えない。
- 若い会員が例会や懇親会で肩身が狭い。
- ホームページやリーフレットがない。
- 毎年同じ様な活動・クラブの方向性がない。

61

会員は増えない理由を見つけるのは簡単



1. 少子高齢化、人口の減少
2. 競合の会の増加(選択肢)
3. 判断の変化(納得が必要)
4. 魅力がわからない
 - a) 楽しい会か？
 - b) 社会的意義ある会か？
 - c) 自分の成長(含ビジネス)？

62

ロータリークラブの魅力ってなんだ？



70%
異業種交流
ができる

40%
奉仕活動
(ポリオ撲滅)

仲間・70%
生涯の友

52%
楽しい例会
(親睦)

55%
経営者として学び
スキルUP

奉仕の理
念の実践

事例：高崎ロータリークラブ(64名→140名)

ロータリークラブ
に入ろう！

【会員増強の障壁の原因】

- ①シニア会員が自覚すべき事を認識していない。
- ②新会員へのフォローが足りない
- ③その年度の会長・幹事にやる気が無い
- ④女性会員を入れられない。

【会員増強の実践事例】

- ①毎月開催した「夜間・会員増強会議」
- ②入会の返事が保留となった場合
- ③(夜間に)ロータリー説明会の実施
- ④「三種の神器」の携行／申込書、パンフ、説明書

79

会員増強の鍵は
『若手の活躍』

褒める
教育・研修する
丁寧な親睦
信じる
役割を与える

誘いたくなる
環境作り



楽しいクラブの運営 しっかりした例会 充実の卓話
内輪受けの打破 予算の確保 親睦旅行 座席のくじ
干支席次 誕生祝い 血液型席次 委員会の開催
ご夫人誕生日 結婚記念 例会前体操
例会時の歌 若手会 未公認同好会
炉辺会合 移動例会 ZOOM例会・飲会
若手企画 2回目のイニシエーションスピーチ 4つのテスト
握手 委員会別飲会 会社訪問 自己紹介冊子 奉仕活動
同例会 分区(地区)の同好会 地区大会 お祭り
国際大会 メンター制度 etc

トピック紹介



ZOOM会員
の募集

RID2580 東京御茶ノ水RC

オンライン参加会員の募集
年会費40万→15万
毎年10名を目標
(根回し、Eクラブとの違い)

休会制度
の採用



会費の優遇

技集人
術めを
る

『人を集める技術』
古谷真一郎著
(アチーブメント出版)

【最後に“会員増強”とは？】

1. 会員増強はロータリーの活動を継承し、クラブの更なる発展の為に重要な事です。
2. 新会員はクラブを活性化し明るく楽しくします。
3. 増強活動は職業奉仕を担うと共に
ロータリーを学ぶ機会です。
4. ロータリーの理念や奉仕活動を地域に広める一助になります。
5. 増強はクラブや地区の経済的な基盤を確立します。
6. 会員候補者自身にとって得がたい仲間が出来、そして経営者として、人として素晴らしい成長の場になります。

■最後に

喜連元昭会員増強委員長

鈴木委員長も色々お話されていて、我々も問題点を十分解っている事もあります。その中でどういう努力をしていこうか、尽きる所世の中は勢いのある所に人は付いていきます。いかに魅力的になるか、勢いを付けるかということです。コロナの影響で人との接触が少なく、ロータリーの活動を外にPRできない中で、ようやくいろんな活動を再開し、出席率を上げながら、興味を持った人にはあたたかく歓迎することが基本になると思います。我々の総合力をどう上げるかが大事だと思います。増強にはクラブ全体の問題としてみながいきたいをお願いをする次第です。